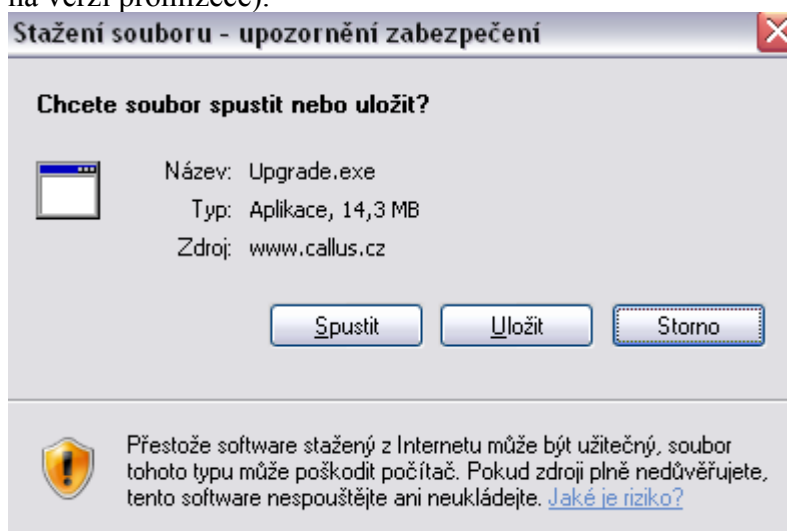


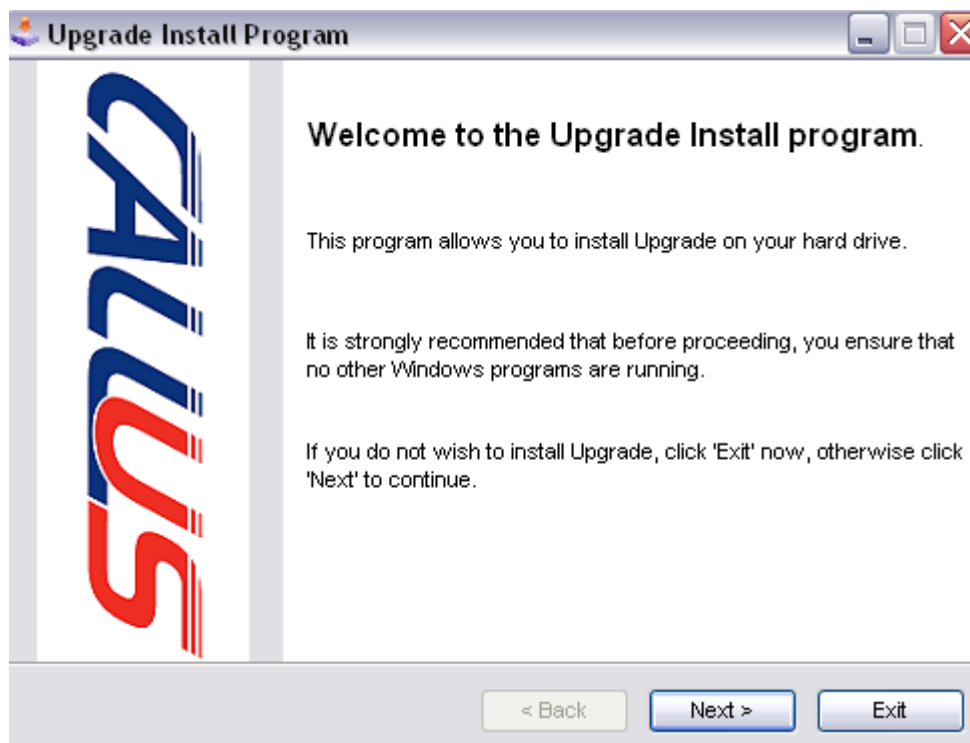
Návod na provedení upgrade Apsi.

Upgrade Apsi provádíme v případě nové verze programu. Nová verze se objevuje na stránkách www.callus.cz cca jednou za dva týdny. Na www.callus.cz/novinky.html si přečtete, které inovace byly provedeny. Před prováděním upgrade nezapomeňte VŽDY zálohovat data, vypnout veškeré Apsi na stanicích a Robota (pokud ho klient využívá). Zálohu můžete provést i prostým zkopírováním adresáře DATA někam bokem.

Klikněte na www.callus.cz/programy/Upgrade.exe a dejte rovnou Spustit nebo uložte někam do počítače (záleží na verzi prohlížeče).

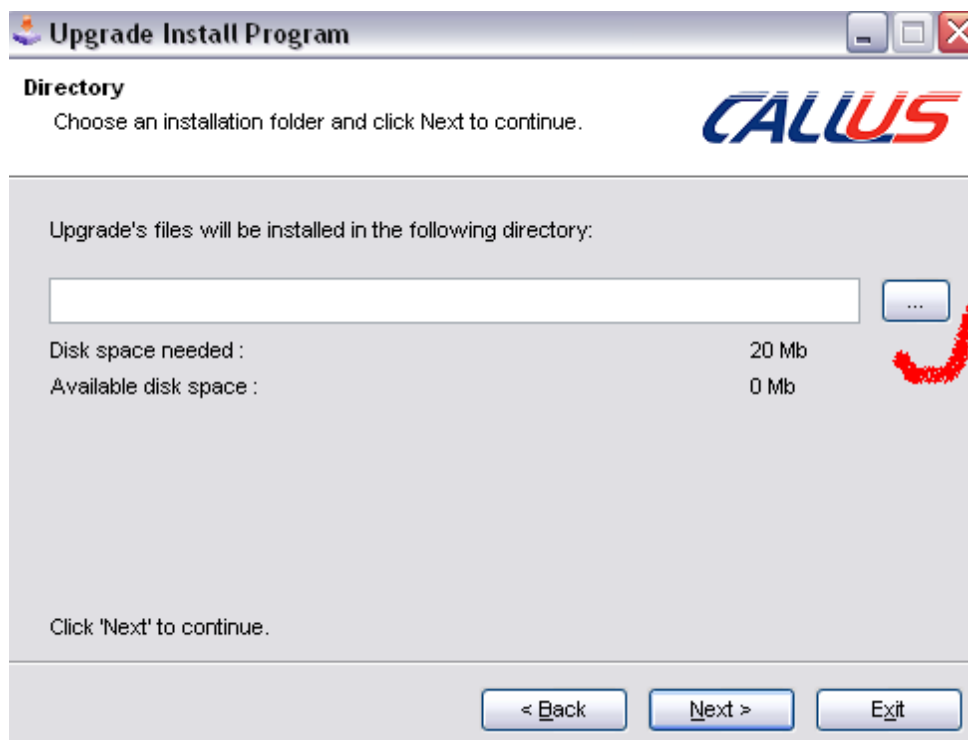


Po spuštění pokračujte podle návodu, dejte 2x Next a pak vyberte kořenový adresář Apsi.

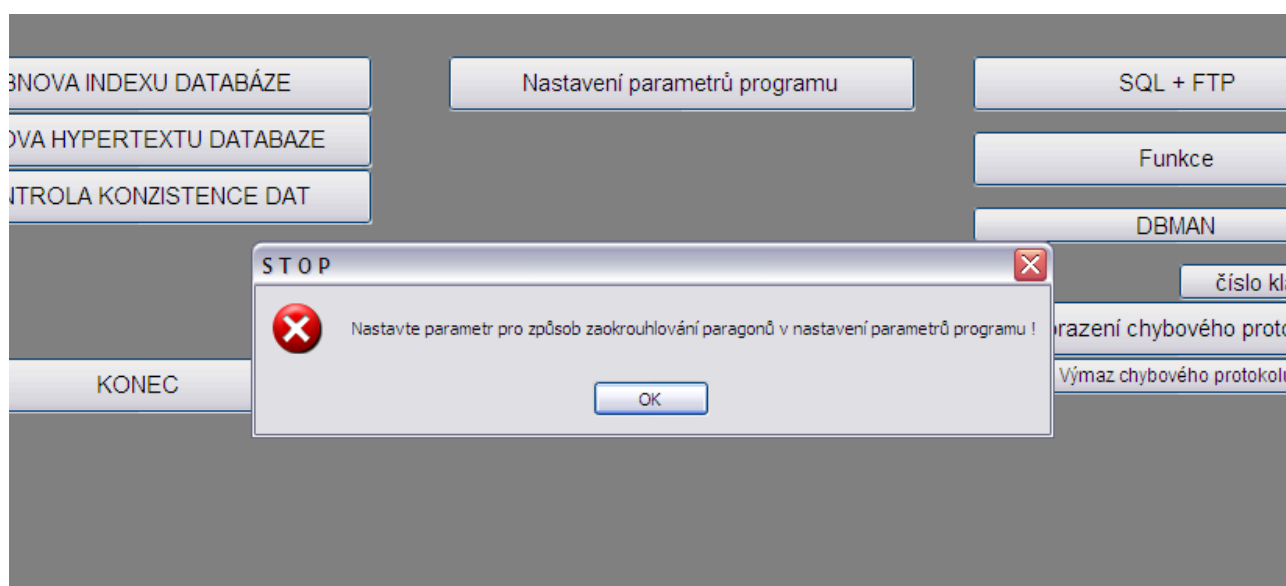


Řádek není schválně vyplněn, neboť každý z vás má Apsi uloženo na jiném disku. Klikněte na tři tečky (na obrázku označeno červenou fajfkou) a vyberte adresář např.: <C:\Apsi> nebo <H:\Apsi>. Dáte Next a pak Start. Instalační program doplní nové soubory do kořenového adresáře, na konci dáte

Next a konečně Exit.



Spustí se vám automaticky Manager programu Apsi. Ty, co si upgrade dělají letos poprvé, program upozorní na nové nastavení zaokrouhlení DPH, takto:



Půjdete do NASTAVENÍ PARAMETRŮ PROGRAMU, které bude žlutě označeno a v záložce ZAOKROUHLOVANÍ FAKTUR a ZAOKROUHLOVANÍ PARAGONŮ zakliknete poslední možnost (pokud vaše účetní nerozhodne jinak):

Stejným způsobem upgradujte i svého Robota, pokud ho používáte. Po skončení update (délka závisí na výkonnosti vašeho hardware, sítě a velikosti dat) ukončete Managera, spusťte Apsi a případně Robota a hotovo. Nezapomeňte robota nastavit v řádku SLOŽKA SE SOUBORY ZMĚN APSI: . Jinak by vám robot neodesílal data na MySql tabulku na serveru. Pokud děláte jen upgrade robota (již fungujícího) nemusíte složku nastavovat.



Pavel Kalus
Call us s.r.o.
Rybářská 1222/7
709 00 Ostrava – Mariánské Hory