

Vážení zákazníci,

jistě již máte ukončené Apsi k roku 2009 a pracujete v novém pro rok 2010. Může se stát, že jste zapoměli vystavit doklad (paragon či fakturu) za minulý rok nebo Vám přišla loňská faktura na jiný počet kusů než jste přijali? Těmito změnami již v ukončeném Apsi 2009 se nám změní stav skladu v roce 2009, ale již nezobrazí v Apsi 2010.

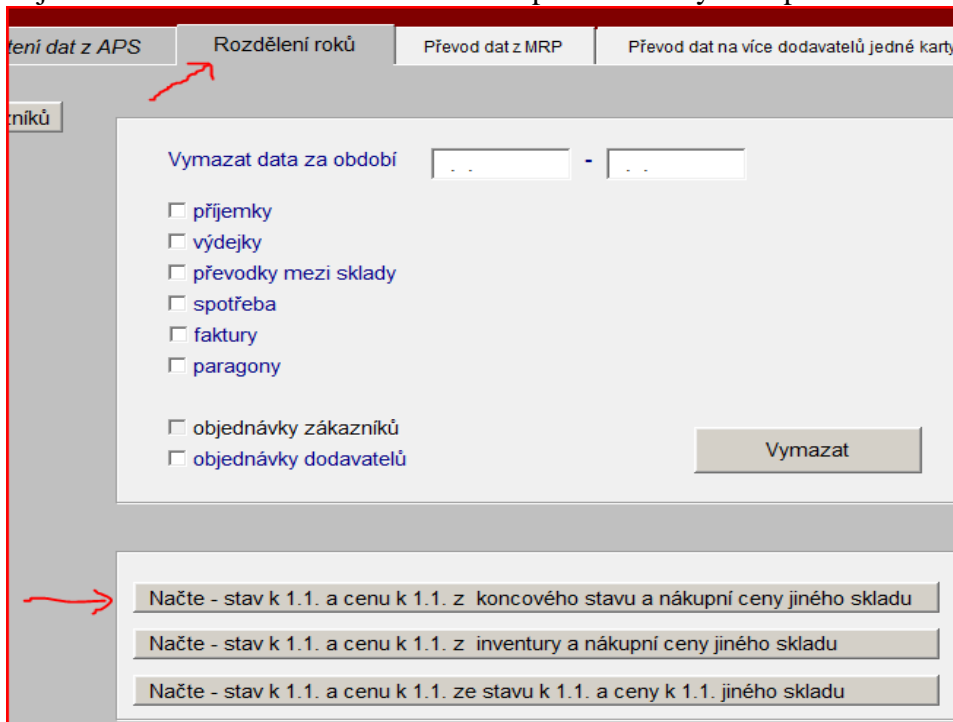
Níže jsme připravili jednoduchý a přehledný návod, jak tuto změnu přenést ze starého ukončeného Apsi (2009) do Apsi pro nový rok.

Vypněte si všechna spuštěná Apsi ve Vaší firmě a **NEZAPOMEŇTE PROVÉST ZÁLOHU DAT!**  
**Spusťte program manager ve Vašem aktuálním Apsi (2010)!**

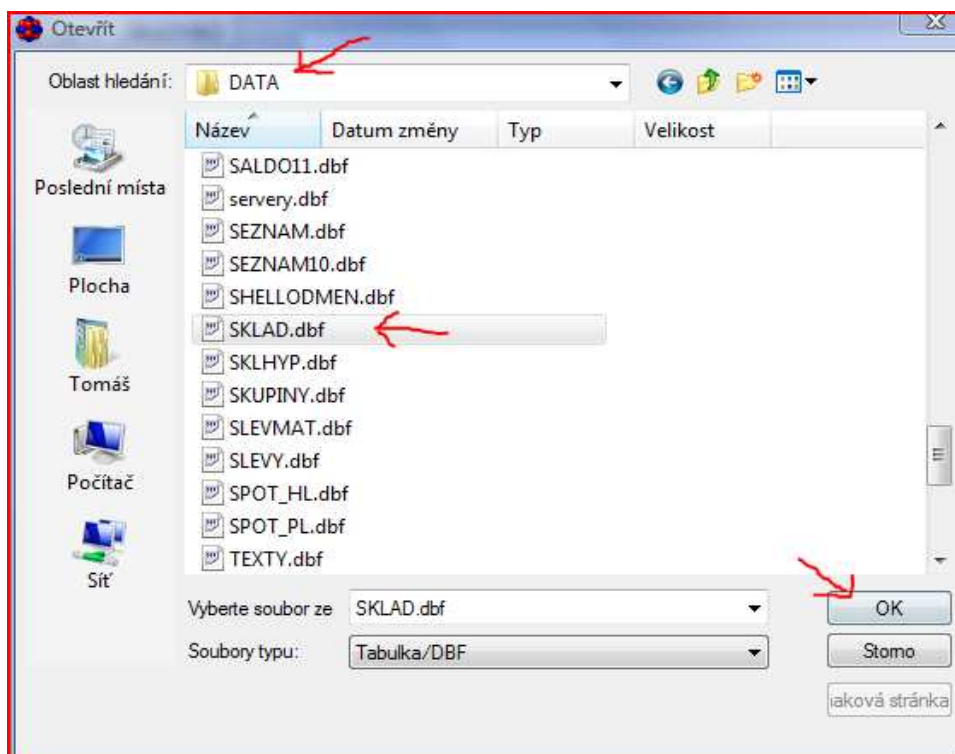
Krok 1. Klikněte na funkce



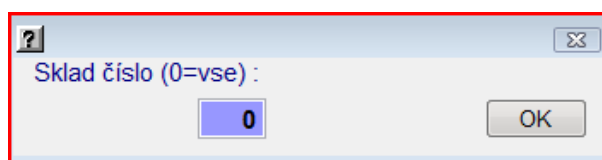
Krok 2. Přejděte na záložku Rozdělení roků a ve spodní části vyberte první možnost (dle šipky)



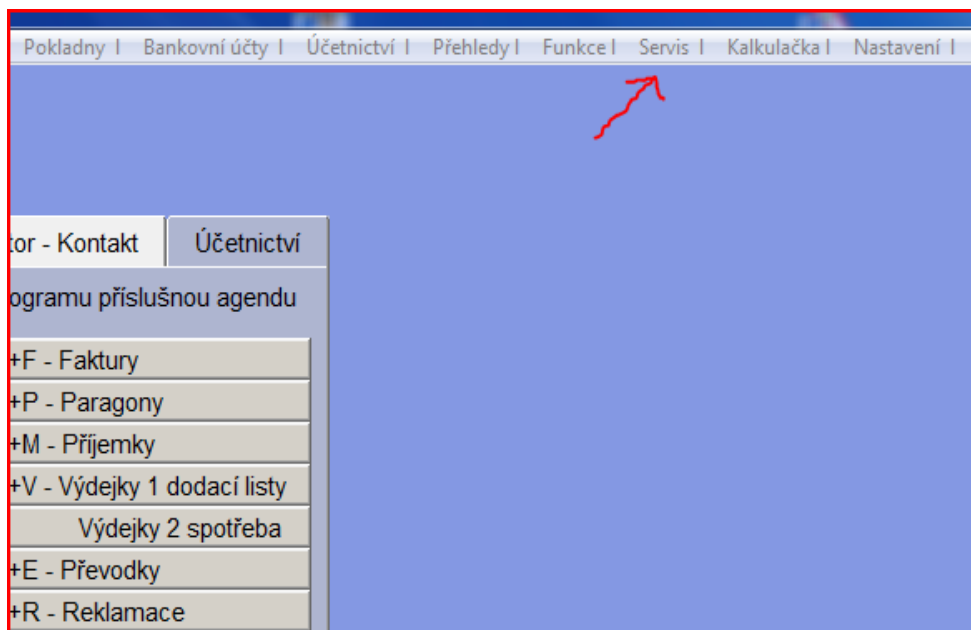
Krok 3. V otevřeném okně vyberete soubor SKLAD.dbf z loňského Apsi (2009), který naleznete ve složce DATA (většinou Apsi2009/DATA/SKLAD.dbf) a potvrdíte OK



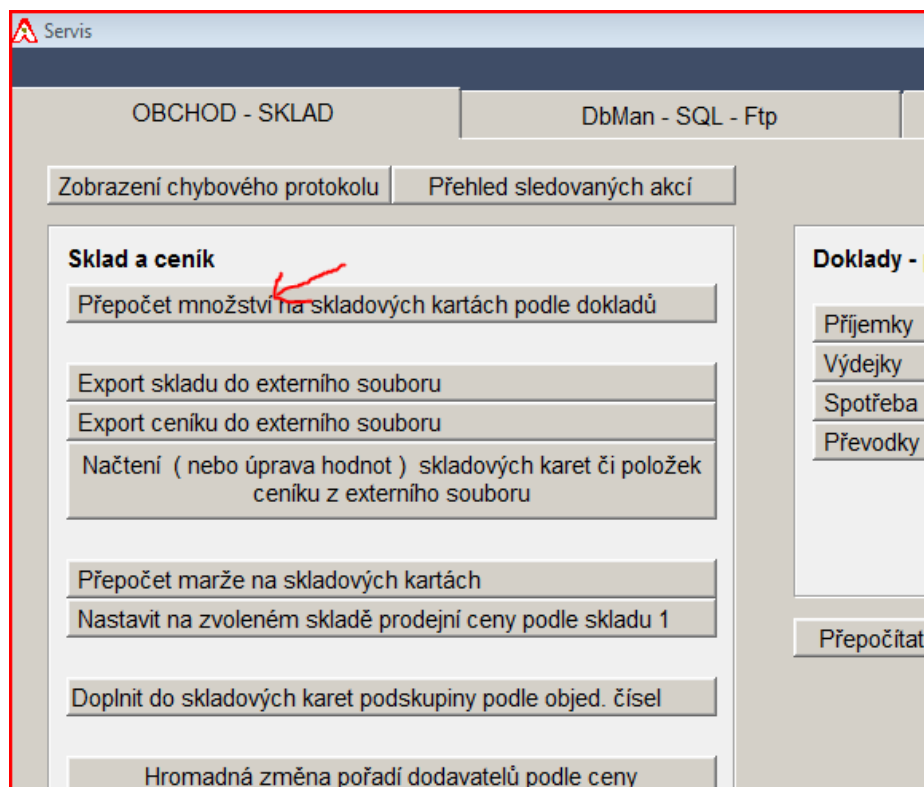
Krok 4. Vyberte sklad pro který, chcete změnu provést (většinou sklad 0). Dále potvrdíte ANO a opravený stav skladu se nám projeví i v novém Apsi (2010)



Krok 5. Spustně aktuální Apsi (2010) a v horním menu klikněte na záložku Servis



Krok 6. Spusťte přepočítání množství na skladových kartách podle dokladů, aby se Vám provedené změny zobrazily ve skladu



V případě, že si nebudete vědět rady neváhejte nás kontaktovat

[www.callus.cz](http://www.callus.cz)

Ostrava 2010