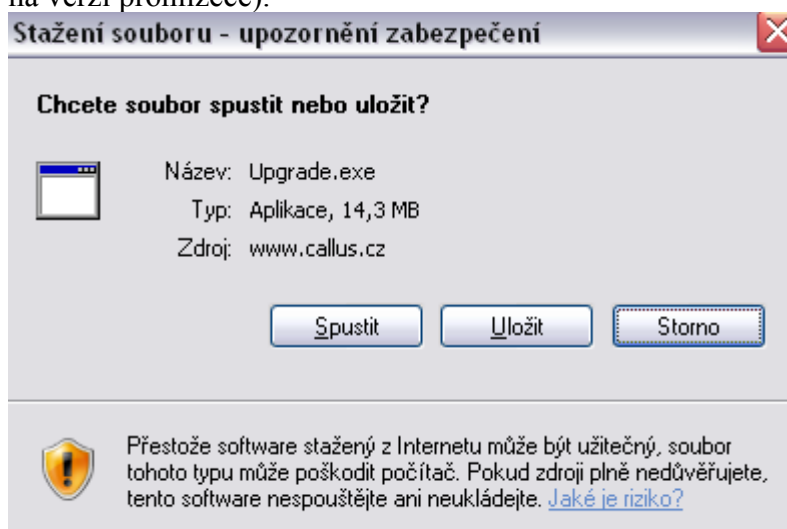


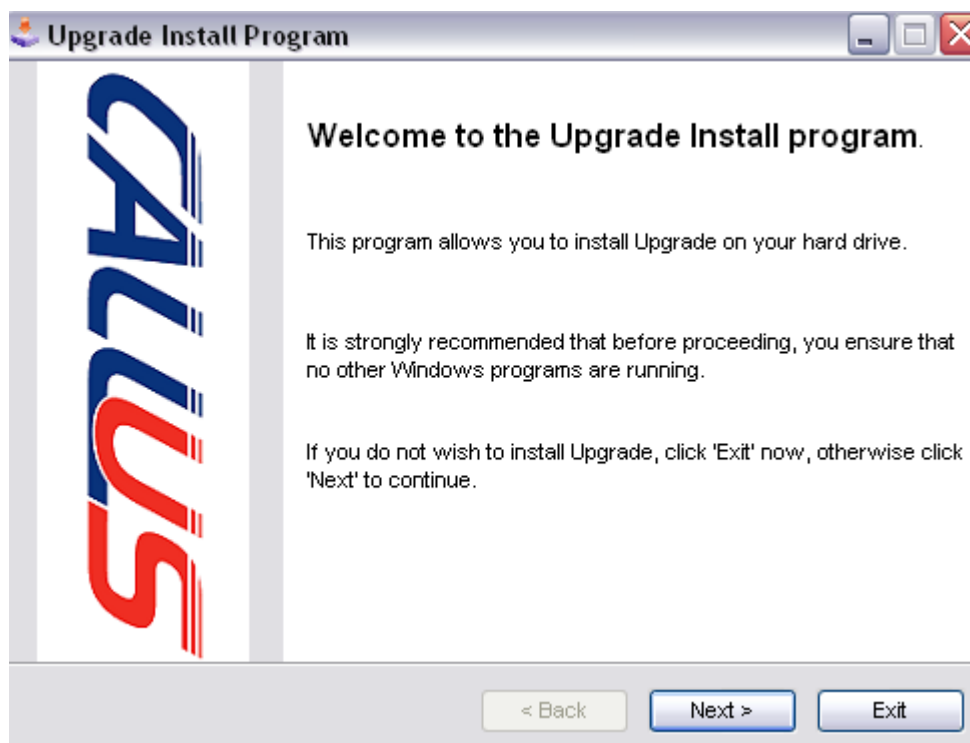
## Návod na provedení upgrade Apsi.

Upgrade Apsi provádíme v případě nové verze programu. Nová verze se objevuje na stránkách [www.callus.cz](http://www.callus.cz) cca jednou za dva týdny. Na [www.callus.cz/novinky.html](http://www.callus.cz/novinky.html) si přečtete, které inovace byly provedeny. Před prováděním upgrade nezapomeňte VŽDY zálohovat data, vypnout veškeré Apsi na stanicích a Robota (pokud ho klient využívá). Zálohu můžete provést i prostým zkopírováním adresáře DATA někam bokem.

Klikněte na [www.callus.cz/programy/Upgrade.exe](http://www.callus.cz/programy/Upgrade.exe) a dejte rovnou Spustit nebo uložte někam do počítače (záleží na verzi prohlížeče).

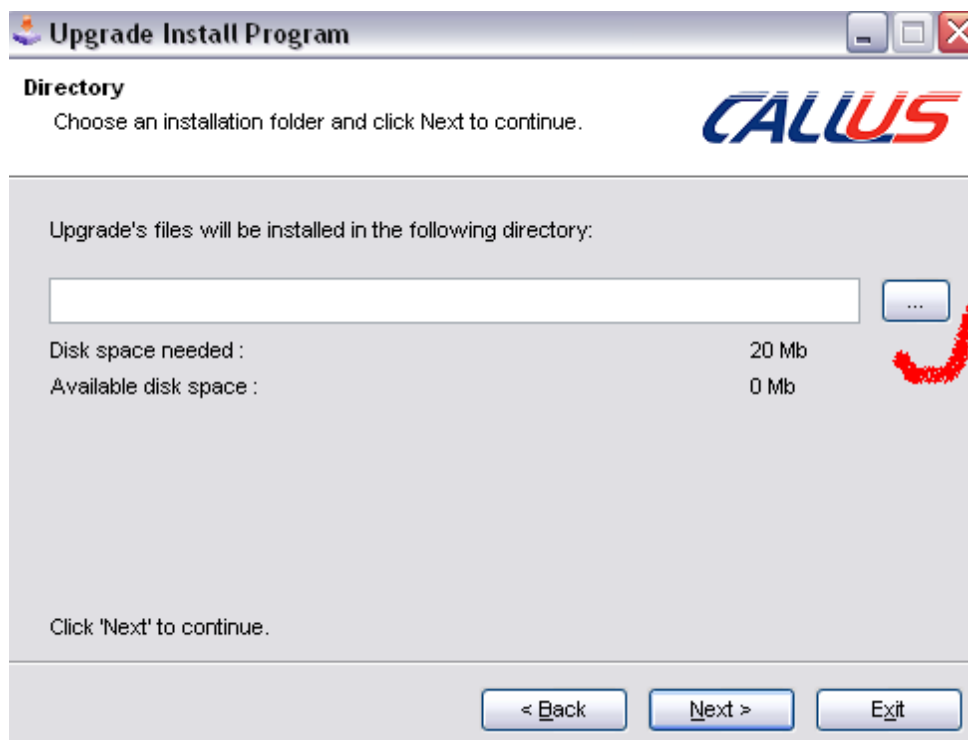


Po spuštění pokračujte podle návodu, dejte 2x Next a pak vyberte kořenový adresář Apsi.

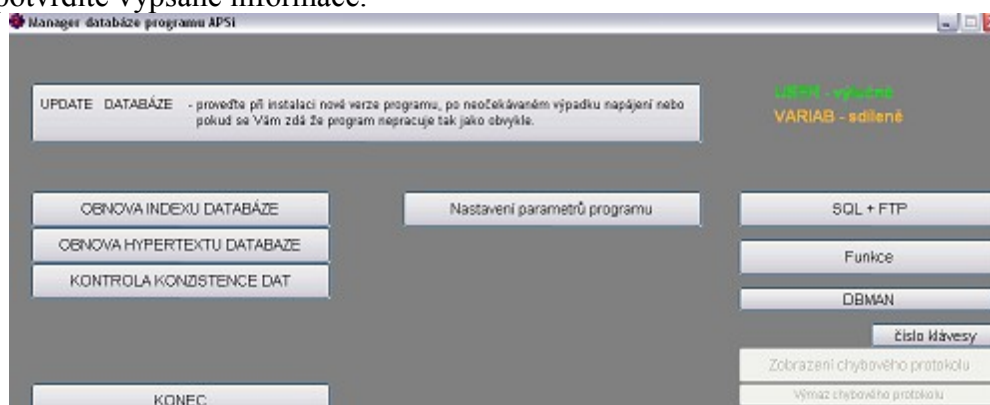


Řádek není schválně vyplněn, neboť každý z vás má Apsi uloženo na jiném disku. Klikněte na tři tečky (na obrázku označeno červenou fajfkou) a vyberte adresář např.: <C:\Apsi> nebo <H:\Apsi>. Dáte Next a pak Start. Instalační program doplní nové soubory do kořenového adresáře, na konci dáte

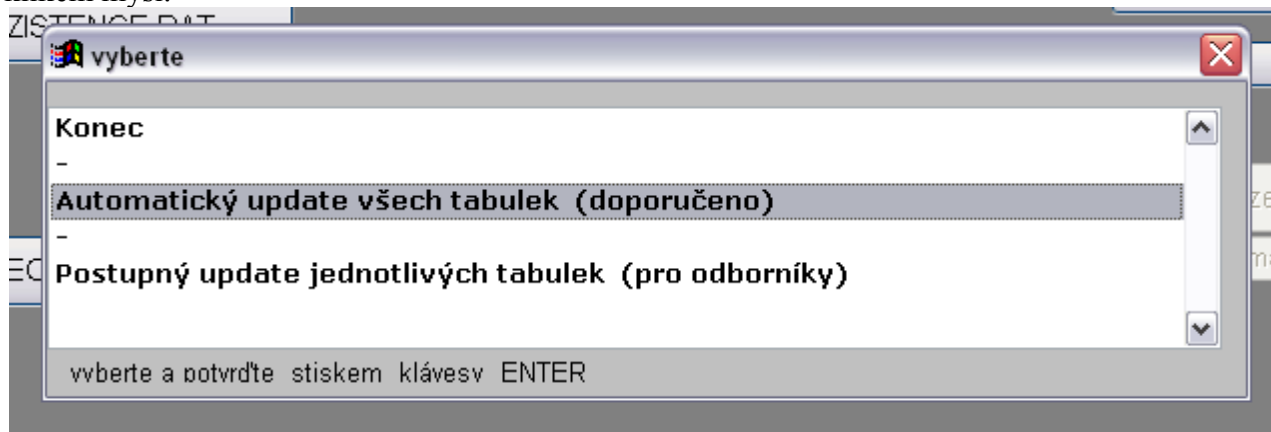
Next a konečně Exit.



Spustí se vám automaticky Manager programu Apsi. Vy kliknete na horní řádek, update databáze, potvrdíte vypsané informace.



Vyberete střední řádek, na kterém stojí kurzor, update spustíte klepnutím na Enter nebo dvojitým klikem myši.



Stejným způsobem upgradujte i svého Robota, pokud ho používáte. Po skončení update (délka závisí na výkonnosti vašeho hardware, sítě a velikosti dat) ukončete Managera, spusťte Apsi a

případně Robota a hotovo. Nezapomeňte robota nastavit v řádku SLOŽKA SE SOUBORY ZMĚN  
APSI: . Jinak by vám robot neodesílal data na MySql tabulku na serveru.



Pavel Kalus  
Call us s.r.o.  
Rybářská 1222/7  
709 00 Ostrava – Mariánské Hory