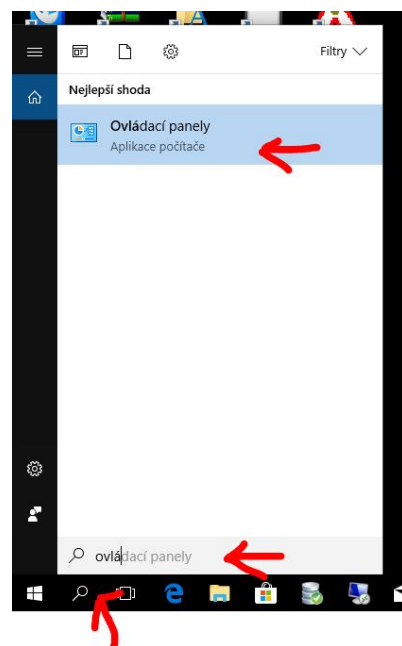
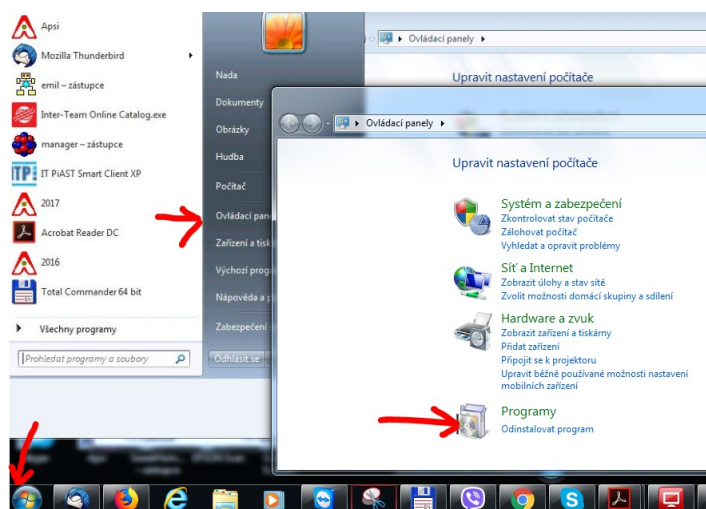


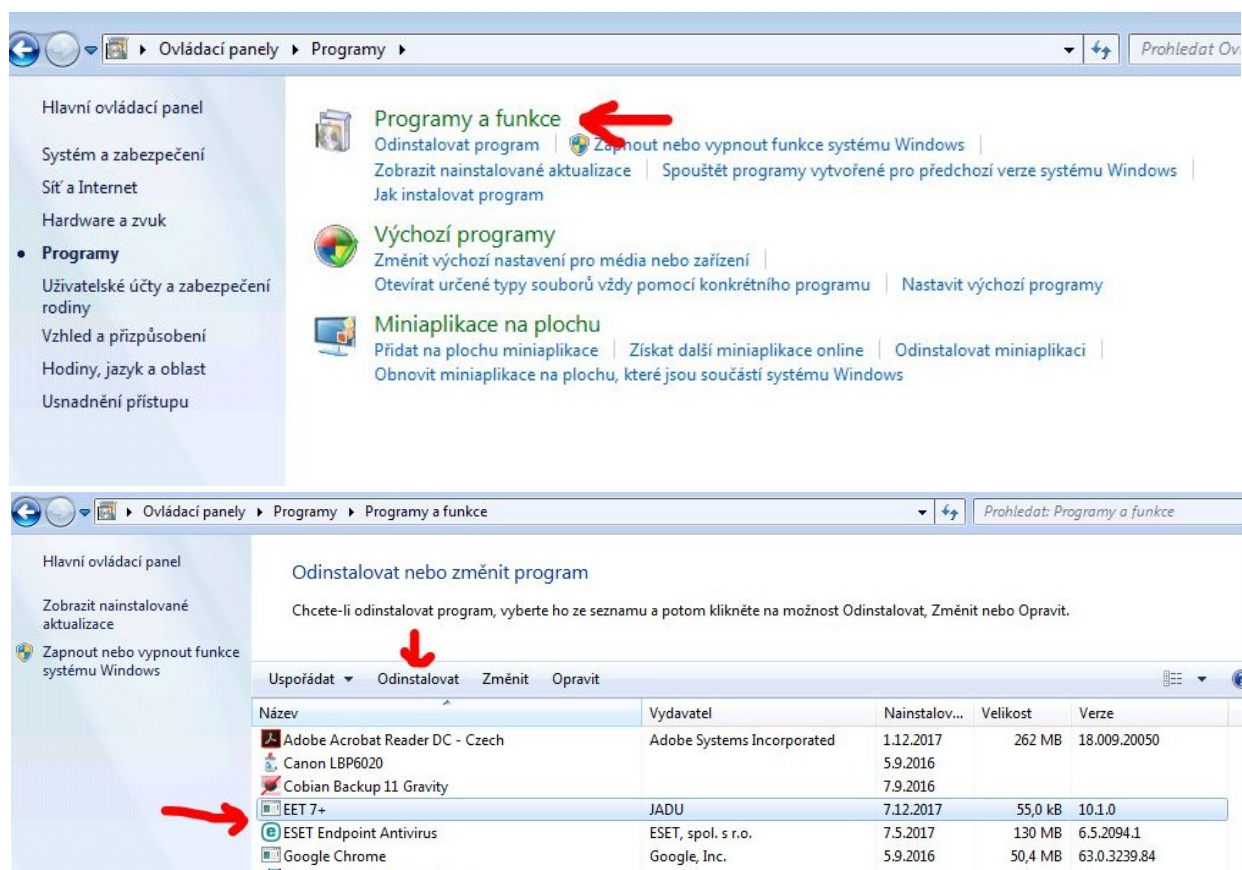
## Jak vyměnit knihovnu EET7+

Knihovna EET prodělala za uplynulý rok určité aktualizace, které řeší některé nedostatky I.verze, například posun letního času. Aplikaci nelze aktualizovat, musíte ji nejdříve odinstalovat, pak teprve můžete instalovat knihovnu novou. Po upgrade na Apsi z datem 20.12.2017 stačí Apsi spustit, program zjistí, že na PC není instalována knihovna pro EET a nabídne vám tuto knihovnu k instalaci. Zde je postup odinstalace a instalace knihovny EET.

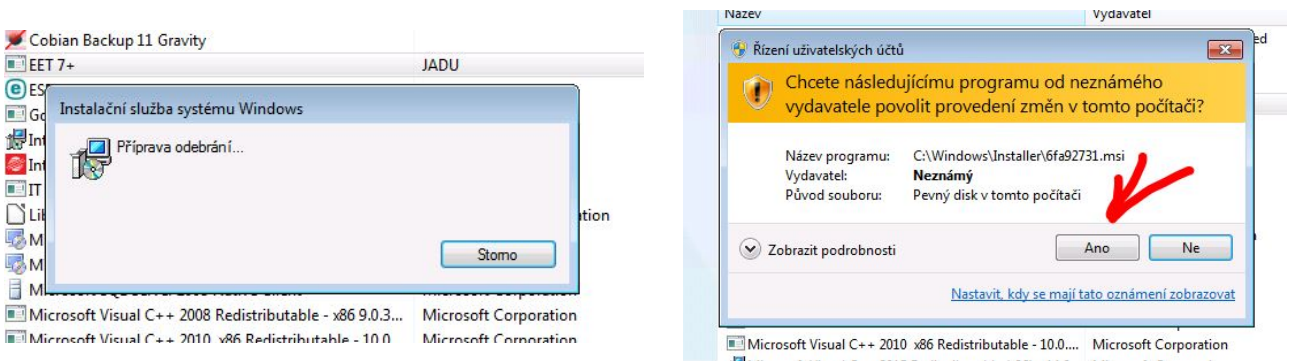
I. Vyhledání Ovládacích panelů se liší podle OS, zde jsou dva příklady, WIN7 a WIN10.



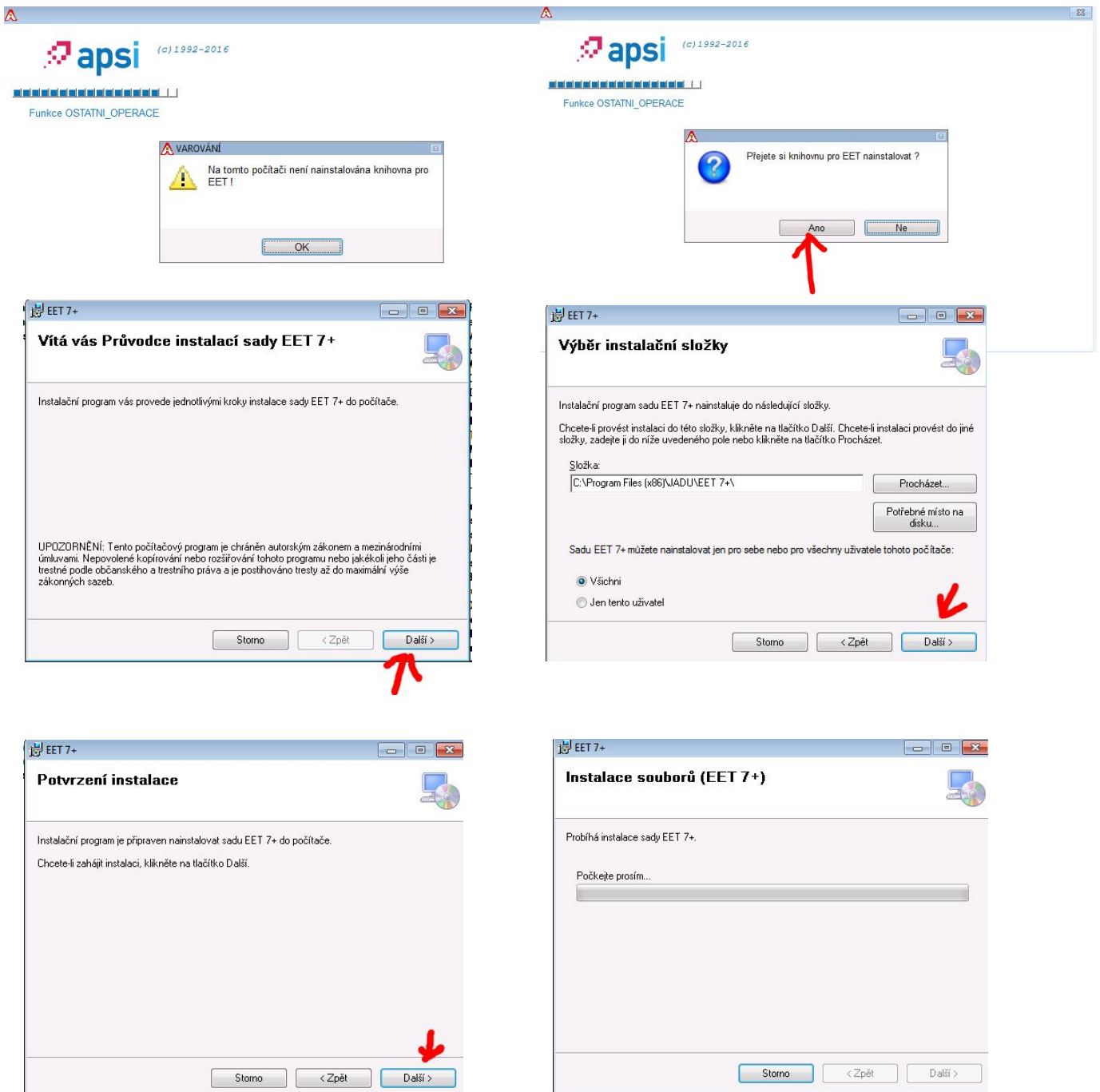
Můžete taky použít klávesovou zkratku WIN+R, zapište - control - a dejte Enter, Ovládací panely se spustí.

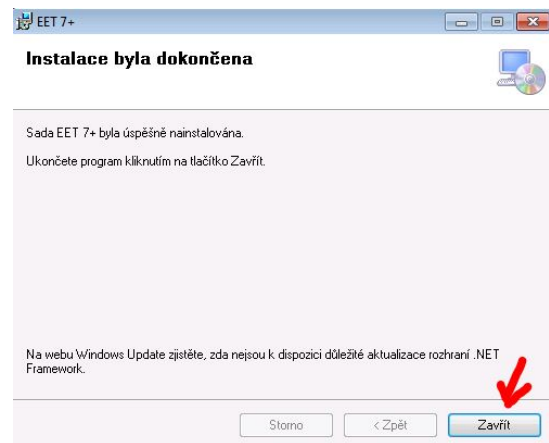
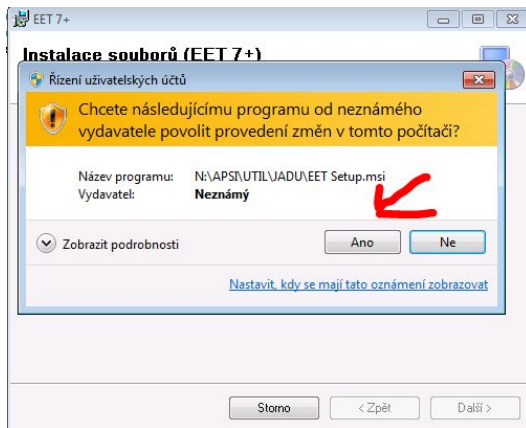


## II. Označíme řádek s EET7+ a klikneme na Odinstalovat



## III. Po odinstalaci spustíme upgradované Apsi a postupujeme dle návodu:





Odinstalace a následná instalace nové knihovny EET je provedena. Při potížích nás neváhejte kontaktovat.

EET knihovnu můžete instalovat i přímo bez spuštění programu Apsi. Jděte do podadresáře Server:\Apsi\UTIL\JADU, zde naleznete setup.exe . Spustíte poklepem a instalujete. Předchozí odinstalace staré knihovny EET7+ je nutná.



Váš Apsi Team

Ostrava, prosinec 2017