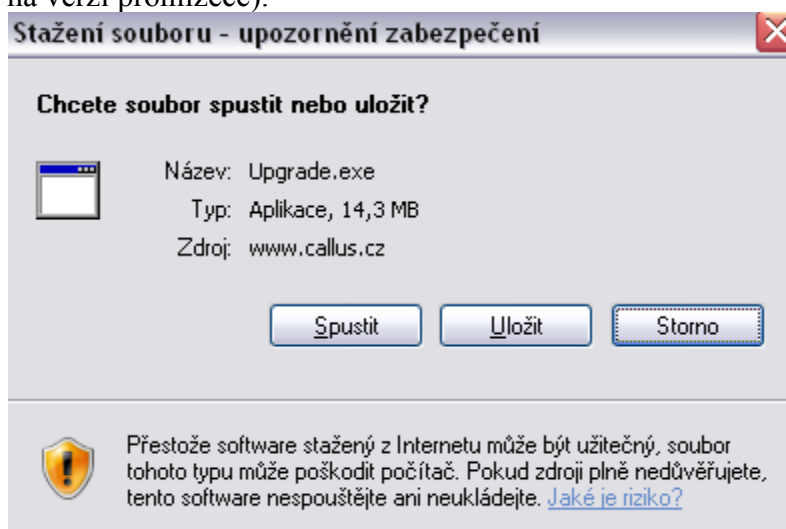


## Návod na provedení upgrade Apsi.

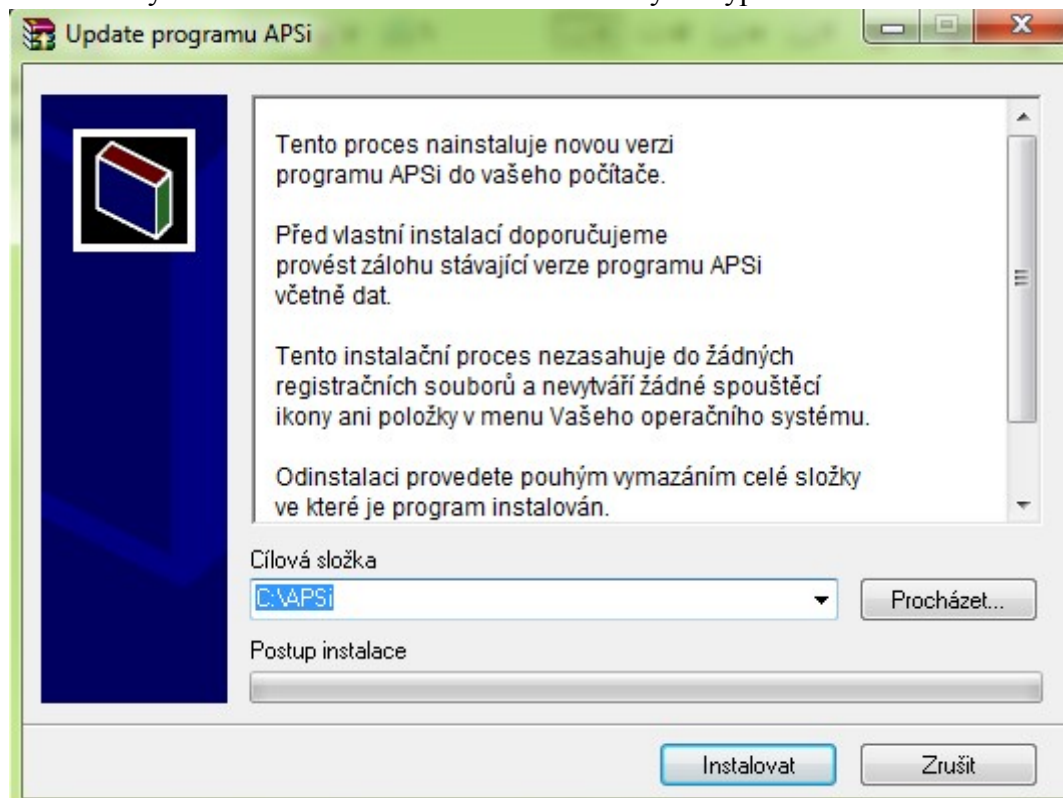
Upgrade Apsi provádíme v případě nové verze programu. Nová verze se objevuje na stránkách [www.callus.cz](http://www.callus.cz) cca jednou za dva týdny. Na [www.callus.cz/novinky.html](http://www.callus.cz/novinky.html) si přečtete, které inovace byly provedeny. Před prováděním upgrade nezapomeňte VŽDY zálohovat data, vypnout veškeré Apsi na stanicích a Robota (pokud ho klient využívá). Zálohu můžete provést i prostým zkopírováním adresáře DATA někam bokem.

Klikněte na [www.callus.cz/programy/Upgrade.exe](http://www.callus.cz/programy/Upgrade.exe) a dejte rovnou Spustit nebo uložte někam do počítače (záleží na verzi prohlížeče).

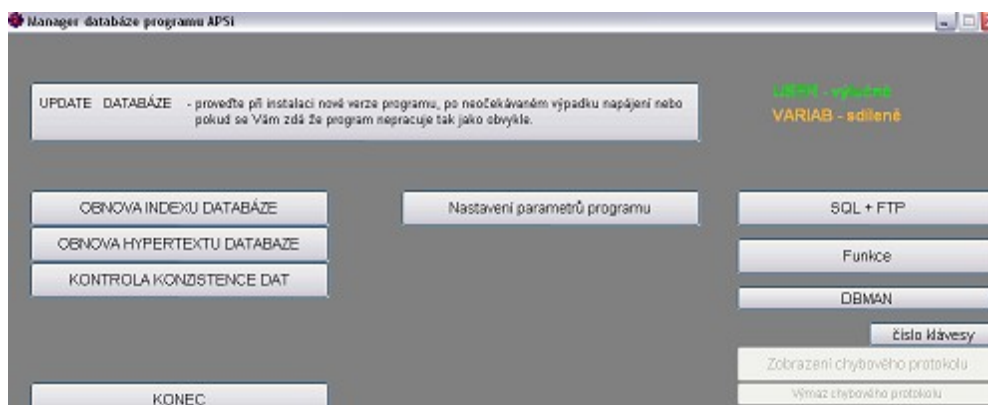


Po spuštění pokračujte podle návodu a pak vyberte kořenový adresář Apsi.

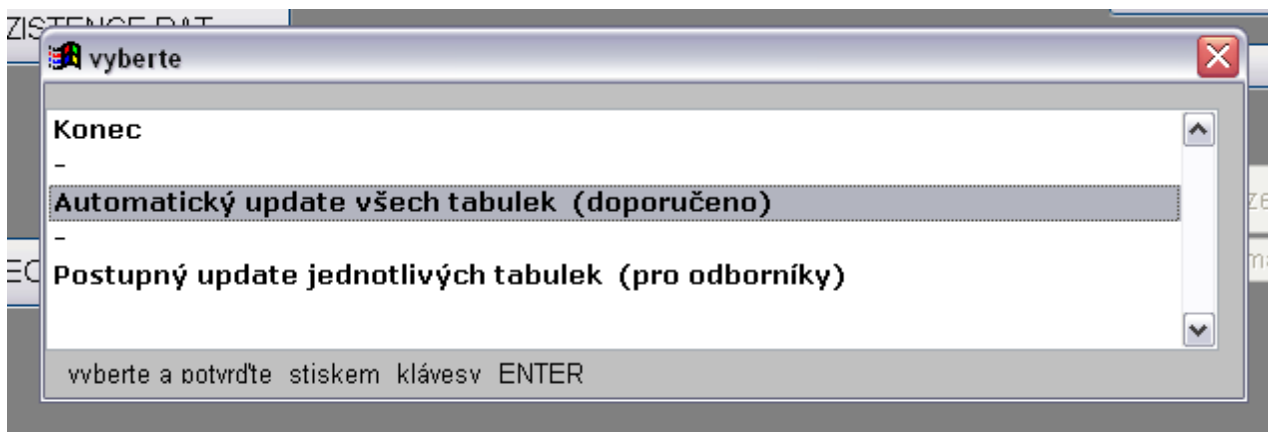
Řádek je defaultně vyplněn na <C:\Apsi>, přepište cestu ke svým datům. Klikněte na tři tečky a vyberte adresář např.: <C:\Apsi> nebo <H:\Apsi>. Dáte Instalovat a pak Ano Všem. Instalační program doplní nové soubory do kořenového adresáře a automaticky se vypne.



Spustí se vám automaticky Manager programu Apsi. Spusťte UPDATE DATABÁZE.



Vyberete střední řádek, na kterém stojí kurzor, update spustíte klepnutím na Enter nebo dvojitým klikem myši.



Stejným způsobem upgradujte i svého Robota, pokud ho používáte. Po skončení update (délka závisí na výkonnosti vašeho hardware, síť a velikosti dat) ukončete Managera, spusťte Apsi a případně Robota a hotovo. Nezapomeňte robota nastavit v řádku SLOŽKA SE SOUBORY ZMĚN APSI: . Jinak by vám robot neodesílal data na MySql tabulku na serveru. Pokud děláte jen upgrade robota (již fungujícího) nemusíte složku nastavovat.



Pavel Kalus  
Call us s.r.o.  
Rybářská 1222/7  
709 00 Ostrava – Mariánské Hory